

ВЕДОМОСТЬ ЧЕРТЕЖЕЙ ОСНОВНОГО КОМПЛЕКТА  
СТРОИТЕЛЬНОГО ПРОЕКТА 2016-01-01-ВК

Ведомость рабочих чертежей комплекта ВК		
Лист	Наименование	Примеч.
1	Общие данные	
2	План первого этажа водоснабжения	
3	Аксонметрическая схема водоснабжения. Спецификация	
4	План первого этажа канализации	
5	Аксонметрическая схема канализации. Спецификация	

**Общие указания:**

- Настоящая рабочая документация разработана на основании задания на проектирование требованиями действующими на территории Российской Федерации.
- Рабочие чертежи разработаны в соответствии с действующими нормами, правилами.
- В жилом доме запроектирована система холодного, горячего водоснабжения, системы отопления.
- Сети горячего и холодного хозяйственно-питьевого водопровода запроектированы из полипропилена.
- Внутренние сети подключаются к одноименным наружным сетям.
- На пересечении ввода и местной водопроводной сети устанавливаются водопроводные запорные устройства.
- Уклон канализационных труб принимает 0.012-0.02 в сторону смотрового колодца.
- Монтаж, испытание и приемку сантехнического оборудования и трубопроводов произвести в соответствии с требованиями СНиП.
- При производстве работ должны быть составлены акты на следующие скрытые работы: - готовность ниш, борозд и каналов для прокладки в них трубопроводов и установки сантехнического оборудования; - правильность уклонов, гибки труб, установки и исправное действие арматуры, прокладку канализационных сетей.
- Водопроводные и канализационные сети прокладываются скрыто в специальных каналах с соответствующих мест устраиваются смотровые люки.
- Привязки санитарно-технических приборов и подводки к ним систем водопровода и канализации.

ВЕДОМОСТЬ ПРИЛАГАЕМЫХ ДОКУМЕНТОВ

1	Пояснительная записка
---	-----------------------

Согласовано

Взам. инв. №

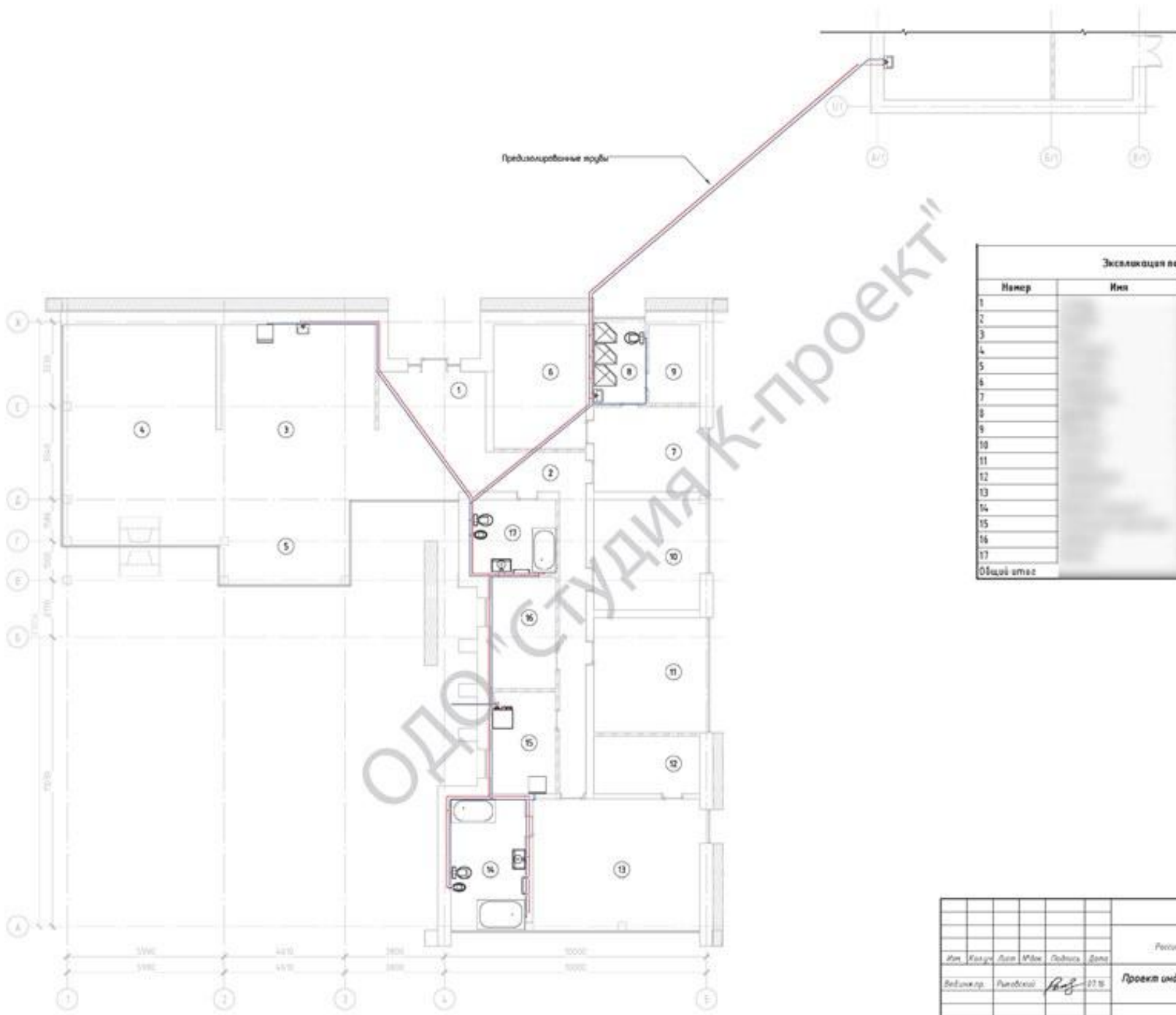
Подп. и дата

Инв. № подл.

ОДО

2016-03-02 - ВК										
Российская Федерация, Ленинградская обл.										
Изм.	Кол.уч.	Лист	№ док.	Подпись	Дата	Проект индивидуального жилого дома		Студия	Лист	Листов
Вед. инж. пр.		Рыковский		<i>Р.С.</i>	07.16			С	1	
Общие данные								ОДО "Студия К-проект"		

№ п/п	Имя и фамилия	Должность

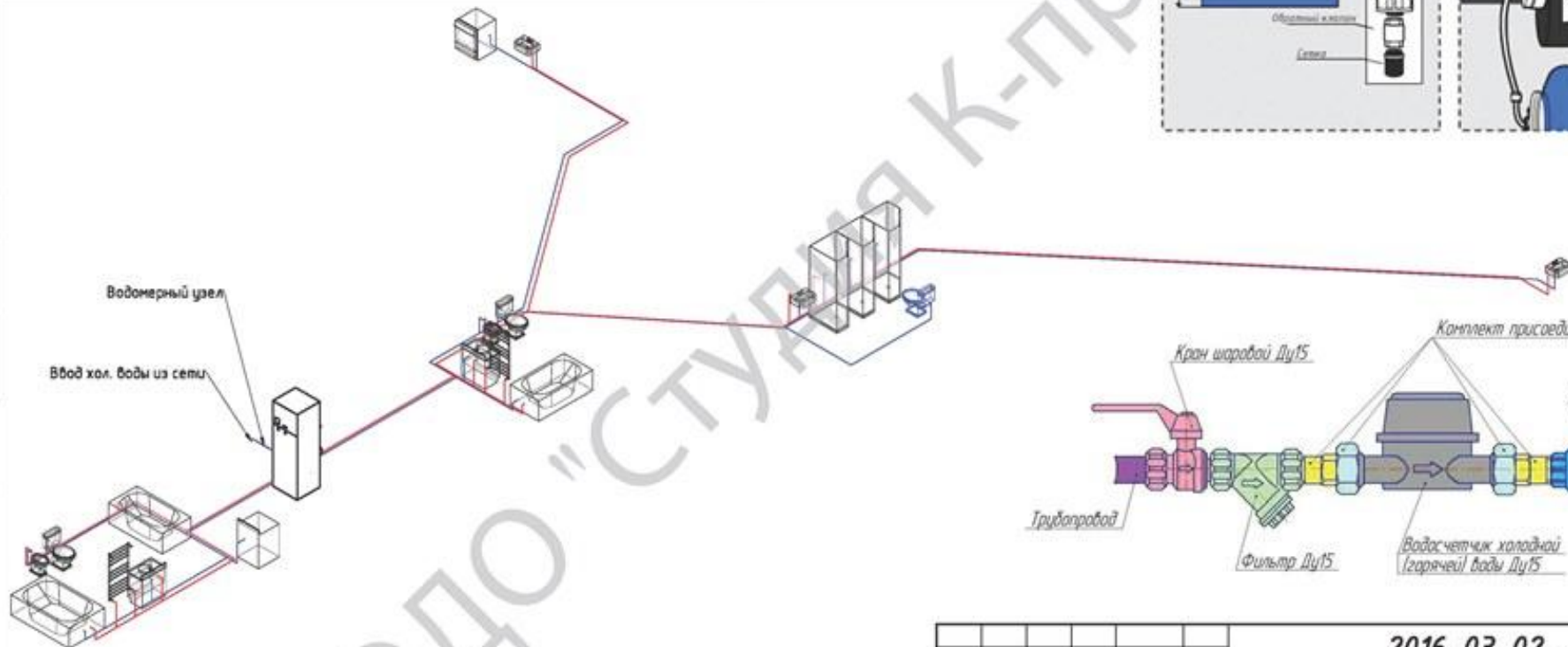
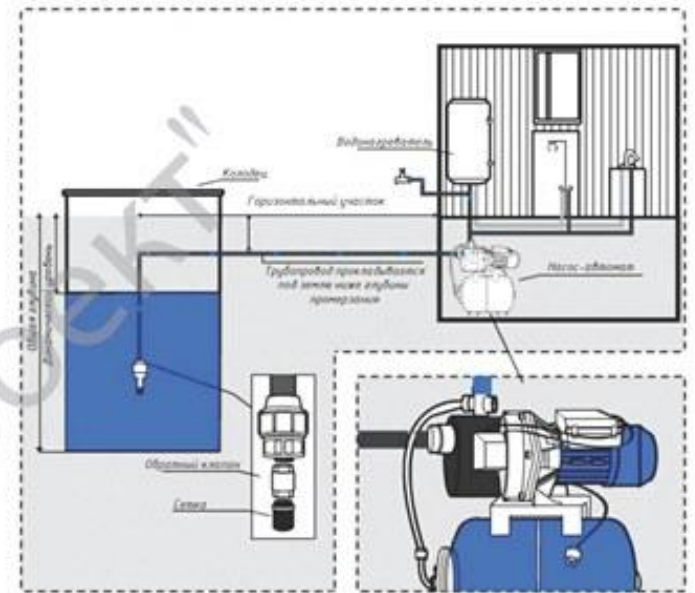


ООО "СТУДИЯ К-ПРОЕКТ"

№ п/п	Имя	Площадь	Объем	Тепломеры
1				
2				
3				
4				
5				
6				
7				
8				
9				
10				
11				
12				
13				
14				
15				
16				
17				
Общий этаж				

<b>2016-03-02 - ВК</b>					
Российская Федерация, Ленинградская обл., _____					
Имя	Квалиф.	Дата	Место	Подпись	Дата
Ведущий	Проектировщик			<i>[Подпись]</i>	27.03
Проект индивидуального жилого дома				Страниц	Лист
План первого этажа дооборудованная				3	2
ООО "Студия К-проект"					

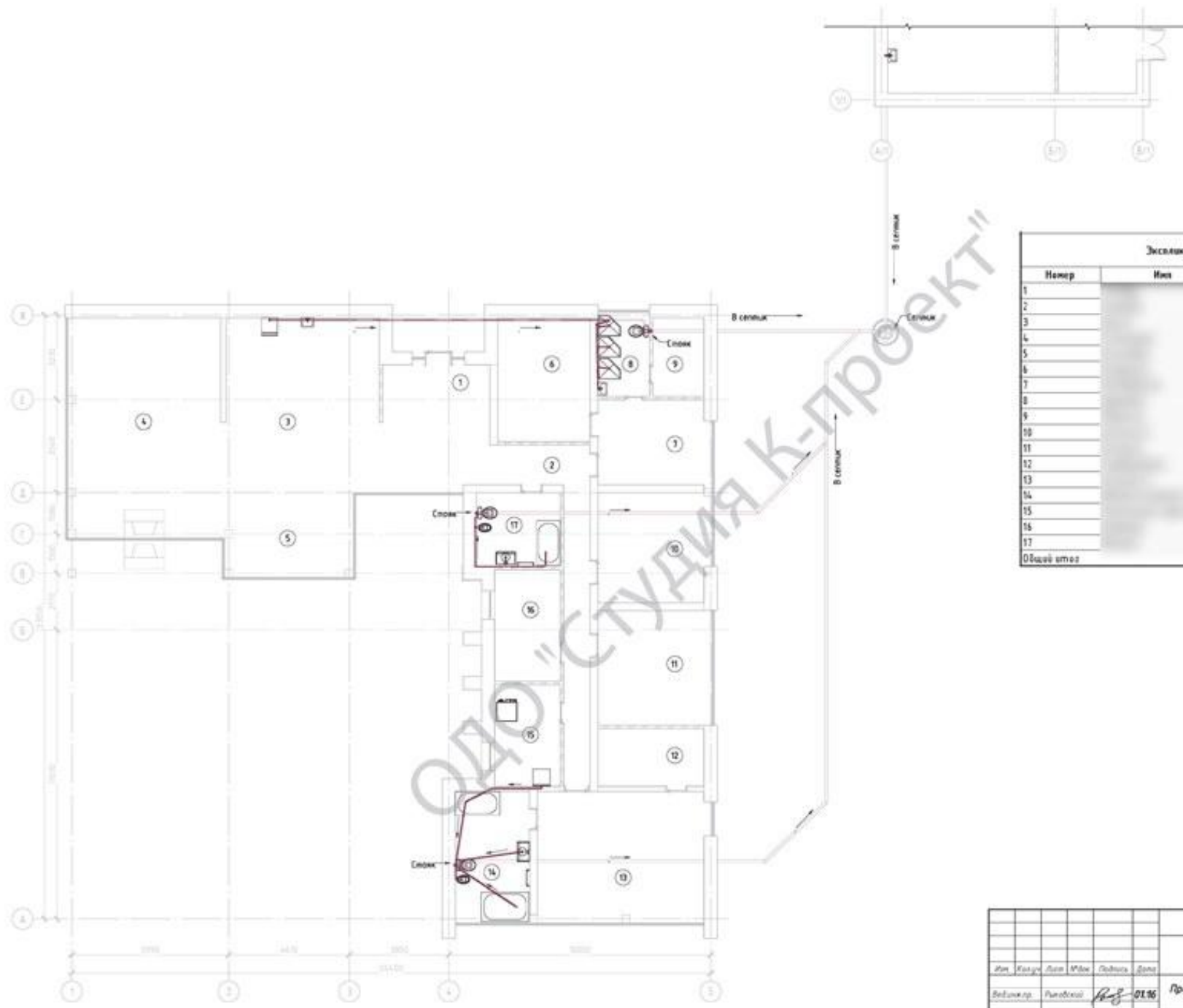
Позиция	Обозначение	Наименование	Ед. изм.	Колич.	Примечания
1		Газовый конденсационный котел Viessmann Logano G234-S0WS			
2		Газовый конденсационный котел Logalux SU 200 литров			
3	ГОСТ 18599-2001	Чугунник 90° Dn 16			
4	ГОСТ 18599-2001	Тройник Dn 16			
5	ГОСТ 18599-2001	Труба PN -20 для воды до 80° С Ø15			горячая вода
6	ГОСТ 18599-2001	Труба PN -16 для воды до 60° С Ø15			холодная вода
7	ГОСТ 18599-2001	Труба PN -16 для воды до 60° С Ø20			к котлу
8	ГОСТ 18599-2001	Муфта переходная с Ø15 на Ø20			



Согласовано	
Взят шиф. №	
Подп. и дата	
Инд. № листа	

<b>2016-03-02 - ВК</b>					
Российская Федерация, Ленинградская обл. _____					
Изм.	Колуч.	Лист	№док.	Подпись	Дата
Вед.инж.пр.	Рыковский			<i>[Signature]</i>	01.16
<b>Проект индивидуального жилого дома</b>				Студия	Лист
Аксометрическая схема водоснабжения. Спецификация				С	3
ОДО "Студия К-проект"					

№ п/п	Имя	Подпись	Дата
1	Архитектор		
2	Инженер		
3	Проектировщик		
4	Проверенный		
5	Согласованный		

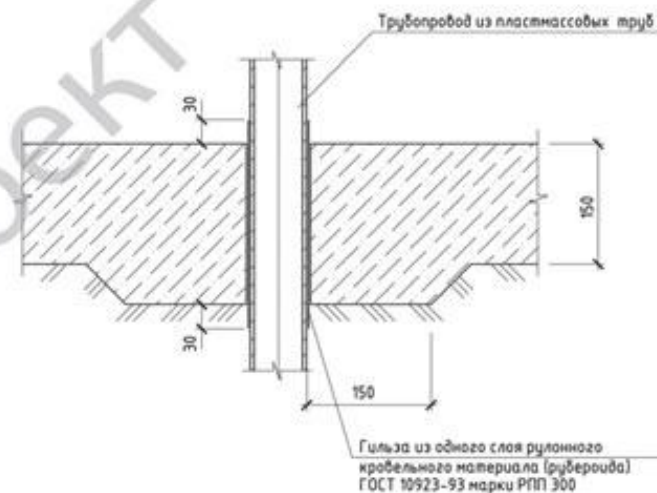


№ п/п	Имя	Площадь	Объем	Теплопотери
1				
2				
3				
4				
5				
6				
7				
8				
9				
10				
11				
12				
13				
14				
15				
16				
17				
Общий этаж				

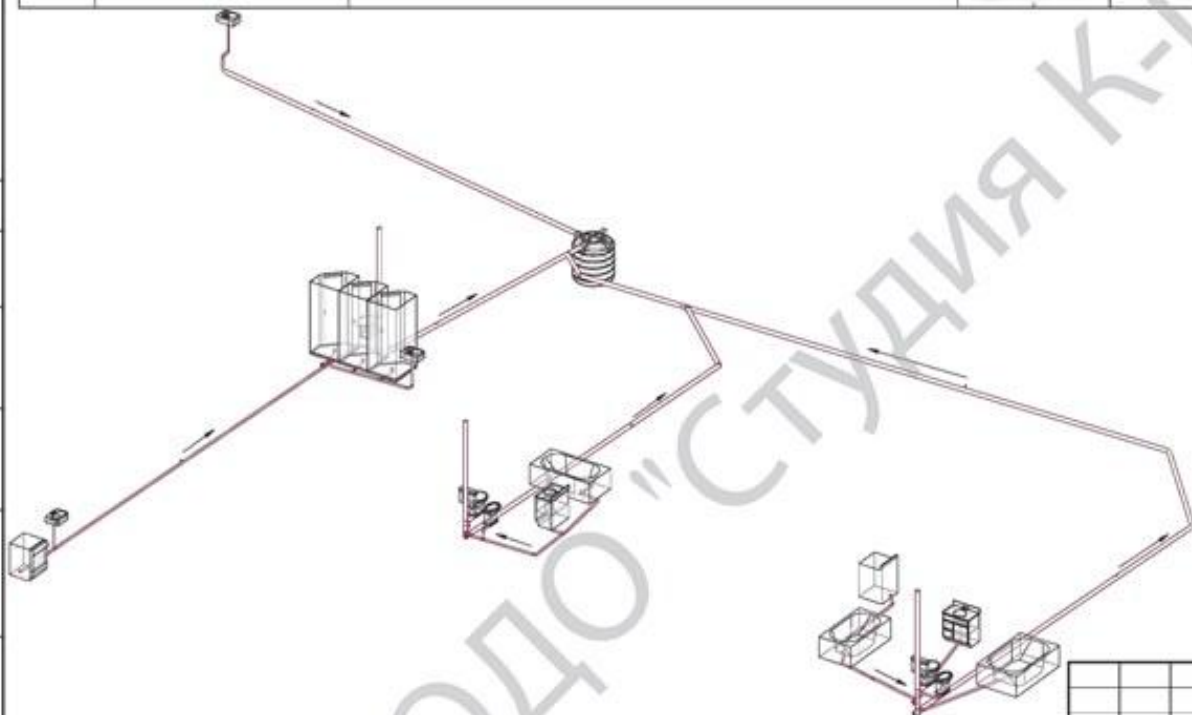
					<b>2016-03-02 - ВК</b>		
					Российская Федерация, Ленинградская обл., _____		
Имя	Квалиф.	Дата	Место	Подпись	Дата		
Ведущий	Проектировщик	01.16				Проект индивидуального жилого дома	Страница 4
					Лист первого этажа канализации		
					ООО "Студия К-проект"		

Позиция	Обозначение	Наименование	Ед. изм.	Колч.	Примечания
1	СТБ ЕН 1401-1-2005	Отвод ПВХ Dn=50мм., α=87,5°			
2	СТБ ЕН 1401-1-2005	Тройник ПВХ 45° Dn=110 мм., Dn2=110мм.			
3	СТБ ЕН 1401-1-2005	Тройник ПВХ 45° Dn=50 мм., Dn2=50мм.			
4	СТБ ЕН 1401-1-2005	Отвод ПВХ Dn=110мм., α=87,5°			
5	СТБ ЕН 1401-1-2005	Воздушный клапан Dn=110мм.			
6	СТБ ЕН 1401-1-2005	Труба ПВХ Ø50мм.			
7	СТБ ЕН 1401-1-2005	Труба ПВХ Ø110мм.			
8	СТБ ЕН 1401-1-2005	Гильза металлическая Ø263 мм.			
9		Отвод ПВХ Dn=110мм., α=45°			

Уплотнение вводов (выпусков) инженерных сетей, проходящих через бетонные полы на грунте



Согласовано	
Взам. инв. №	
Лист и дата	
Инв. № подл.	



						<b>2016-03-02 - ВК</b>			
						Российская Федерация, Ленинградская обл., _____			
Изм.	Колуч.	Лист	№ док.	Подпись	Дата	<b>Проект индивидуального жилого дома</b>	Студия	Лист	Листов
Вед. инж. пр.	Рыковский			<i>[Signature]</i>	<b>01.16</b>		<b>С</b>	<b>5</b>	
						Аксонметрическая схема канализации. Спецификация	<b>ОДО "Студия К-проект"</b>		